



神奈川かもめ短編演劇祭

KANAGAWA KAMOME SHORT PLAY FESTIVAL

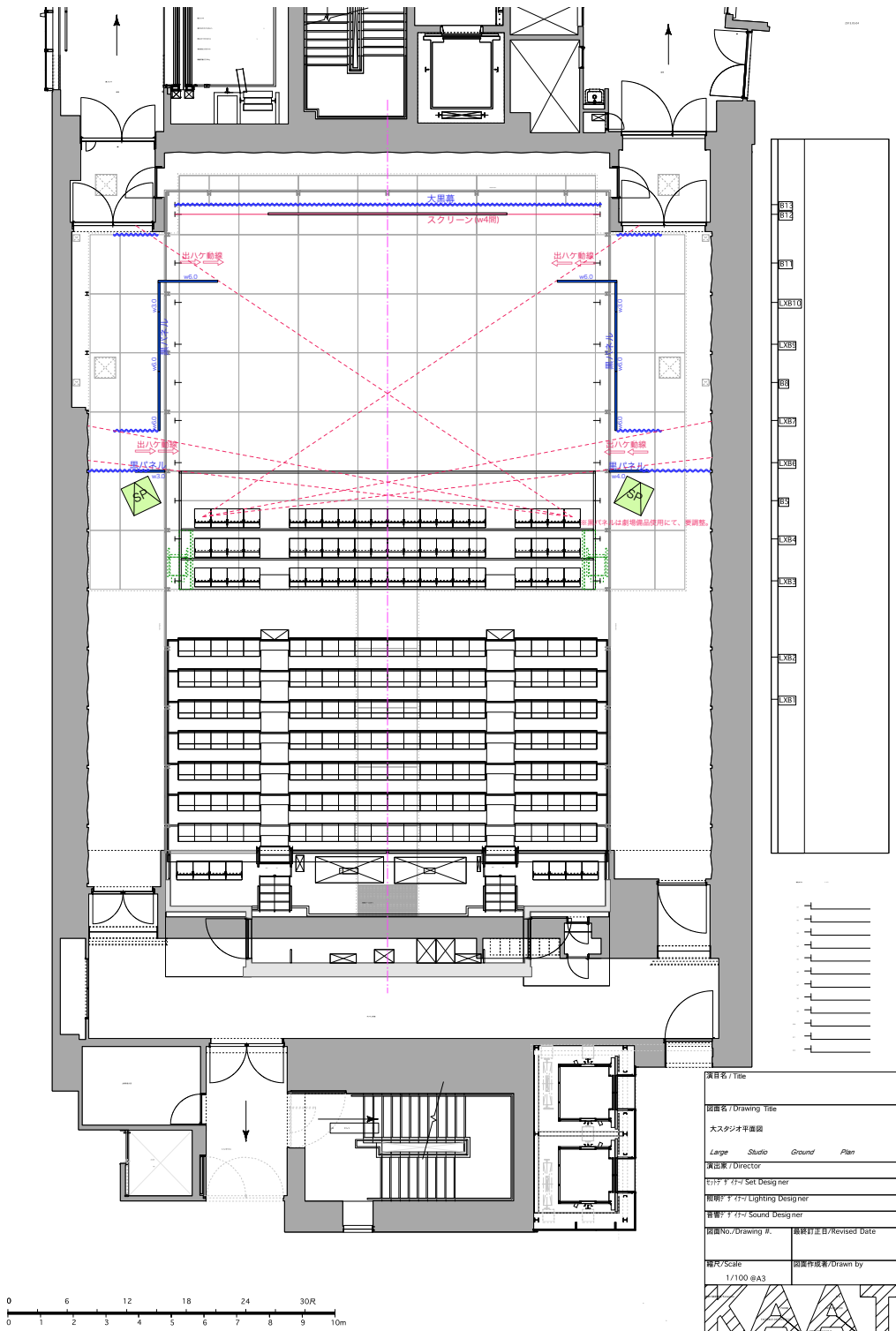
テクニカル資料 2018

主催：神奈川かもめ短編演劇祭実行委員会、マグカル・フェスティバル実行委員会
共催：KAAT 神奈川芸術劇場（指定管理者：公益財団法人 神奈川芸術文化財団）

□舞台について

- ・舞台サイズ：間口7間 × 奥行き4間
- ・床面：スチールデッキ（天板木材/つや無しの黒色）
- ・出捌け口：上手・下手にそれぞれ2カ所ずつ（舞台手前側、舞台奥側）
- ・バック背景：ブラックスクリーン
- ・緞帳なし

劇場写真等は、 http://www.kaat.jp/about/facilities_mainstudio をご覧ください。



□音響・照明について

- ・プランナー、オペレーターは実行委員会が全作品共通で手配します。
- ・音響の音源は SE も含めて、全て団体側で用意ください。
(JASRAC 申請を行いますので、著作権の発生する曲の使用も可能です。)
- ・照明は、全作品共通プランとなります。全出演団体のご要望に添えるよう努めますが、特殊な明かりなど場合によっては、ご希望に添えない場合がございますのでご了承ください。

□置き道具について

- ・作品間の転換を数分以内に終了させられることが可能なことが条件になります。
- ・搬入、搬出は団体側で行っていただきます。(ヤマト便なので大型宅配便などでの送付も可)
- ・吊り物、釘打ち等は、要ご相談になります。

□プロジェクターについて

- ・プロジェクター使用は可能です。
- ・投影箇所は、舞台奥のブラックスクリーンになります。
- ・映像を使用する際のオペレーターは団体でご用意ください。
- ・再生機器として DVD プレイヤーはご用意できますが、PC 等を使用される場合はご自身でご用意ください。(※変換ケーブル等はお相談ください。)

□火気使用について

- ・生火やスモーク等の使用を希望する場合は、消防申請が必要となるため、事前に以下の情報を提出していただきます。

(1)上演開始、約何分後に使用するか(ご自分の団体スタートより計算してください)

(2)使用する状況(例:鞆からライターを取り出し、上手手前のテーブル上にあるケーキに刺さっている、ろうそくに着火する。その約1分後に、役者(氏名)によって吹き消す。)

註)煙草についてですが、KAAT では神奈川県条例により、ネオシーダー(舞台用無害煙草)の以外使用できません。

□水・消えもの等の使用について

生水・液体・消えもの(食べ物など)等を使用する場合、劇場に申請が必要となるため使用状況などを事前に提出していただきます。また床面の養生等が必要になる場合、養生準備、その費用は団体の負担となります。

□場当たりについて

- ・場当たりは各団体 1 時間 30 分です。
- ・場当たりの進行は、各団体で進めていただきます。
- ・場当たり時間内で作品を通すかどうかは各団体の自由となります。
- ・公正を保つため、場当たりは規定時間で終了してください。
(※運営、テクニカル、自然災害、交通遅延などで開始が遅れた場合を除く)